



## Özellikler



### **Bellek:**

Çıkarılabilir MicroSD kart,  
256 GB'a kadar destekleme

### **Uyumluluk:**

iOS 7.1 ve üzeri

\*Adı geçen tüm marka adları ve logoları, ilgili sahiplerinin ticari markaları  
veya tescilli ticari markalardır.

## **1. Destek Dosyası Biçimi:**

Belge:	DOC, DOCX, PPT, PPTX, XLS, XLSX, PDF, RTF, TXT, NUMB, KEY, PAGE
Resim:	GIF, JPG, PNG, TIF, TIFF, BMP, ICO
Video:	M4V, MOV, MP4, WMV, MKV, RMVB, RM, FLV, WMV, AVI, 3GP, MPG, VOB, SWF
Ses:	AAC, AIF, AIFF, M4A, MP3, WAV, FLAC, OGG, WMA, MIDI

## **2. İşletim Sistemi desteği:**

Windows 2000, XP, VISTA, 7, 8, 10 ve Üzeri  
MAC OS 10.0, MAC OS 10.12'ye kadar ve Üzeri

## **3. Uyumlu aygırlar:**

iPhone 5, iPhone 5C, iPhone 5S, iPhone6,  
iPhone 6 Plus, iPhone 6S,  
iPhone 6S Plus, iPhone SE, iPhone 7, iPhone 7 Plus  
iPad Air, iPad Air2, iPad Mini, Pad Mini 2/3/4  
iPad Pro

## **4. Aygıt boyutu:**

Uzunluk: 15 cm

Ağırlık: 11 g

## **5. Apple konnektörü:**

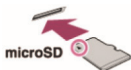
Lightning/USB 3.1 Gen1

Kullanmaya başlamadan önce lütfen dikkatli şekilde okuyun

## MicroSD bellek kartlarının takılması

Bir microSD kartı takmak için Őu adımları izleyin. Bir MicroSD kartı takmadan veya ıkarmadan nce ednet. Smart Memory'i aygıtınızdan ıkardığınızdan emin olun.

MicroSD bellek kartını yuvaya yerleŐtirin. Micro SD hafıza kartını zerindeki ok iŐareti yuvaya bakacak Őekilde tutarak yerine oturana kadar yuvanın iine dikkatli Őekilde itin.



Hafıza kartını dođru ynde olacak Őekilde alanın dođru kısmına yerleŐtirin.

MicroSD kartı takarken metalik temas noktalarının aŐađıya dođru baktığından emin olun.

Bit tık sesiyle yerine oturana kadar kartı yerleŐtirin. Kartı yerinden ıkarmak iin itip bırakın ve ardından dıŐarı ekin.

### NOT:

Bir MicroSD bellek kartının hatalı Őekilde takılması, MicroSD yuvaya zarar verebilir. Daha fazla bilgi iin ltfen MicroSD kartınızla birlikte gelen kullanma kılavuzuna bakın.



**Dođru Konum**  
Metalik temas  
noktaları ařađıya  
bakıyor



**Yanlıř Pozisyon**  
Metal temas  
noktaları  
yukarıya bakıyor



MicroSD kartın takılmasıyla ıkarılabilir Hafıza  
256 GB'a kadar destekler

## Verilerin tm platformlar zerinden aktarılması

USB3.1  
Flash  
Src

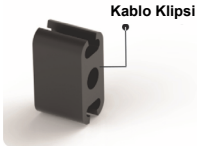


Dosyalarınızı aygıtınızdan bořaltarak yerden kazanın  
edin.

Hem Lightning hem de USB 3.1-Gen 1 konnektörlerle bu yüksek hızlı flash sürücü, hareket halindeyken dosyaları taşımanızı kolaylaştırır, böylece çok istediğiniz daha fazla içeriği saklamak için ekstra yere sahip olursunuz.

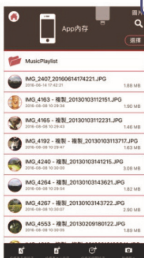
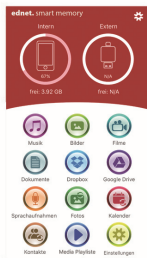
Dosyaları USB 3.1 Gen 1 hızında aktarın. USB 3.1 Gen 1 performansı ile desteklenmiştir, Smart Memory 95MB/s\*\*'ye kadar okuma hızı sağlar. İlave çok yönlülük için USB 2.0 aygıtlarla geriye doğru uyumludur.

## Şık anahtarlık



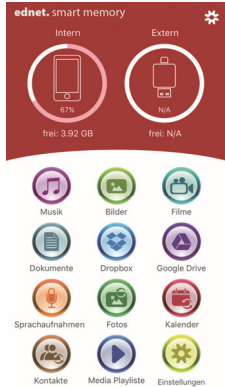
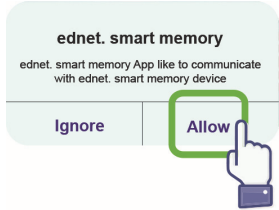
# İndirme

- "App Store"da "**ednet. smart memory**"yi aratın ve "Download" seçeneğine dokununuz.

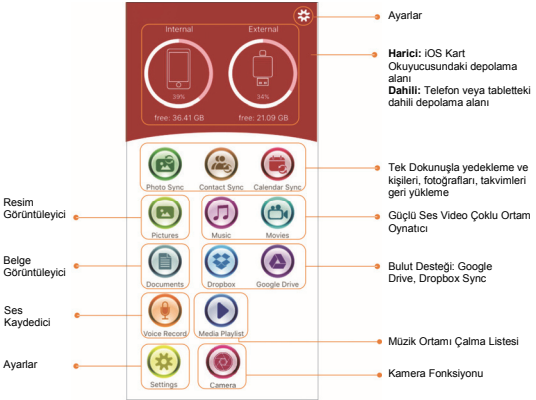


# Uygulama Hakkında

- Uygulamanın indirilmesinden sonra cihazı taktığınızda şu bildiri mesajı görüntülenir. Ana sayfada oturum açmak için "Allow"a dokununuz.



# Uygulama Açıklaması



## Kamera

Kamera uygulaması simgesiyle fotoğrafları ve videoları çekerek doğrudan MicroSD Kartınıza kaydedebilirsiniz.

Ayrıca flaşlı fotoğraflar, yüksek dinamik aralıklı fotoğraflar, zaman ayarlı fotoğraflar ve öz çekimler de çekebilirsiniz.

Deklanşörü tetiklemek için ses düğmelerini veya bir kulaklık uzaktan kumandasını da kullanabilirsiniz. Tüm bunlar ve daha fazlası sadece birkaç dokunma hareketiyle mümkün.



## Kamera simgesine dokunun



## Nasıl kullanılır



- (1) Flaş düğmesi
- (2) Dahili veya Harici hafızaya kaydetme
- (3) Ön izlemeli küçük fotoğraf
- (4) Kamerayı döndürme düğmesi
- (5) Deklanşör
- (6) Fotoğraf veya Video seçme
- (7) Ana ekrana geri gitme

# Biçimlendirme Fonksiyonu

Biçimlendirme fonksiyonumuzu kullanarak bilgisayara gerek kalmadan MicroSD kartınızı biçimlendirebilirsiniz.

Biçimlendirmek için 2 seçenek seçebilirsiniz

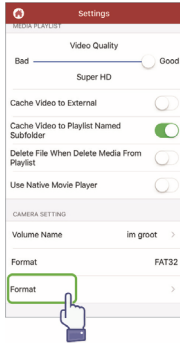
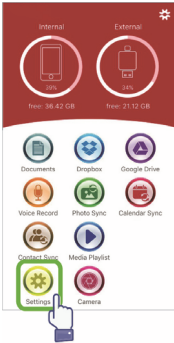
-FAT32

-exFAT.

"Volume Name"de bulunan Biçimlendirme Aracı sekmesini kullanarak MicroSD Kartınızın Klasörünü yeniden adlandırabilirsiniz.

Ayar simgesine dokunun

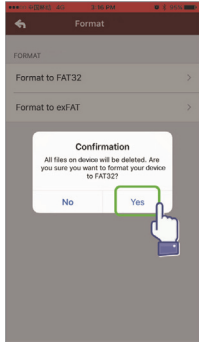
Biçimlendir sekmesine dokunun



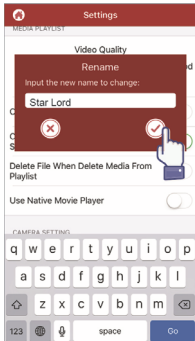
## Biçimi seçin



## Biçimi onaylayın



## Yeniden Adlandır



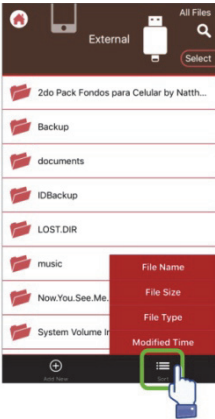
# Belge Yönetimi

Dosyaları dosya adına, dosya türüne, dosya boyutuna, değiştirme tarihine göre artan veya azalan sırada sıralayabilirsiniz.

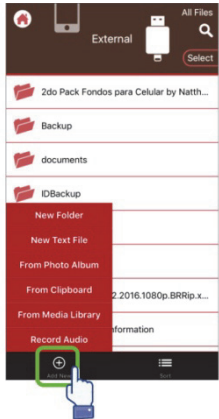
Bir dosya seçtikten sonra kopyalayabilir, taşıyabilir, silebilir veya yeniden adlandırabilirsiniz.

Sola veya sağa kaydırın, kısayol paylaşımı kopyalanmasına, taşınmasına, yeniden adlandırılmasına veya silinmesine ve daha fazlasına ulaşabilirsiniz.

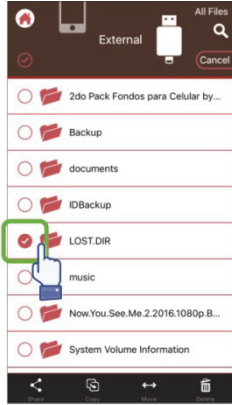
## Dosyaları sıralayın



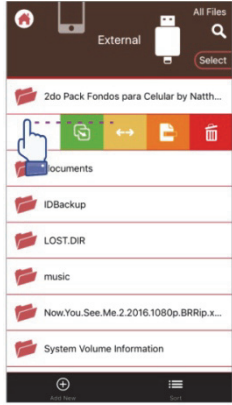
## Dosyalar ekleyin



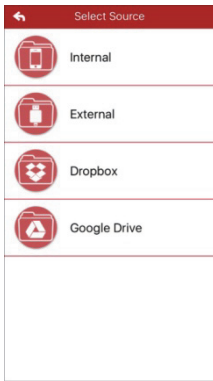
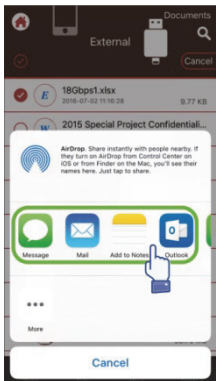
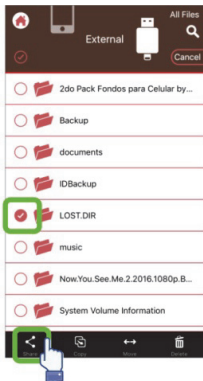
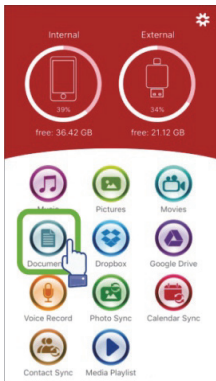
## Dosya seçin



## Sola kaydırın



Paylaş: Seçili dosya aynı zamanda diğer uygulamalarla da paylaşılabilir. Örneğin Email, AirPlay, MS Office, DropBox, Printer gibi. Bir e-postayı paylaşırken fotoğraflar, belgeler, videolar veya filmler gibi birden fazla dosya ekleyebilirsiniz. E-posta eki ayrıca başka uygulamalarla da paylaşılabilir.



- **Kopyala**

1. Seili dosya veya klasörü hedef bir klasöre kopyalayabilirsiniz.
2. Anında hedef dosyaya göz atabilir ve seçebilir, "Yapıştır"ı seçebilirsiniz.
3. Dahili hafızadan, flash sürücüden, fotoğraf albümünden veya bulut hafızasından dosyalar kopyalayabilirsiniz.
4. Bir dosya kopyalanırken ilerleme penceresi açılır.

- **Taşı**

1. Seili dosya veya klasörü hedef bir klasöre taşıyabilirsiniz.
2. Anında hedef dosyaya göz atabilir ve seçebilir, "Yapıştır"ı seçebilirsiniz.
3. Dahili hafızadan, flash sürücüden, fotoğraf albümünden veya bulut hafızasından dosyalar taşıyabilirsiniz.
4. Bir dosya taşınırken ilerleme penceresi açılır.

- **Sil**

Seili dosya veya klasörleri silebilirsiniz, açılır bir pencere "Are you sure you want to delete? (Silmeğe istediğinizden emin misiniz?)" mesajını görüntüler.

- **Yeniden Adlandır**

Bir dosya veya klasörün adını deęiştirebilirsiniz, dosyanın dosya adı uzantısını silmediğinizden emin olun.

- **Bilgi**  
Dosya veya klasör boyutu, konumu, oluřturma ve deęiřtirme zamanı hakkındaki bilgiler.
- **Bulut Depolama**
  1. Dosyaya bulut hafızasında göz atabilir ve ulaşabilir, bu dosyayı açabilir, seçebilir, kopyalayabilir, taşıyabilir, silebilir ve yeniden adlandırabilirsiniz.
  2. Bulut hafızasını kullanmak için bulut hafızanızın hesabına girmeli veya Uygulama ayarlarında oturum açmayı ve bulut hafızasının bağlantısını etkinleřtirmelisiniz.
  3. ednet. Smart Memory Uygulaması, Dropbox ve Google Drive'ı destekler.

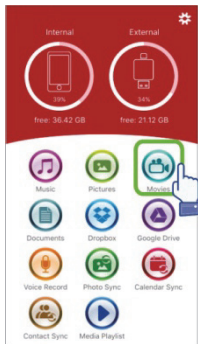
## **Multimedya Oynatıcı**

### **Video**

1. İndirdiđiniz tüm videoları uygulamada oynatabilirsiniz.
2. Desteklenen video biçimi: M4V, MOV, MP4, MKV, RMVB, WMV ve daha fazlası.
3. Oynatmayı duraklatana ya da durdurana kadar arka planda oynatmaya devam edin.
4. Alt yazı seçeneklerini destekler



## Video simgesine dokun



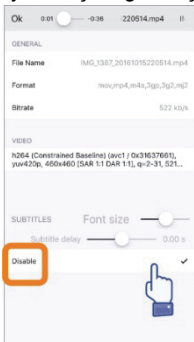
## Film dosyasını seçin



## Seçeneği seçin



## Alt yazı seçeneğini seçin



# Müzik Çalar

Ana ekran

Geri gitme

Ses çubuğu

Tekrarla

Çalma çubuğu

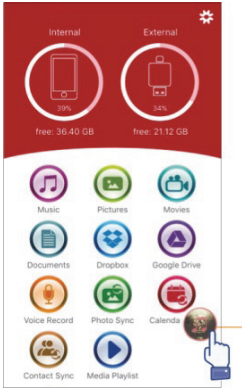


Geri

İleri

Karma

Çalma/  
Duraklatma



- Müzik
  1. Kişisel bilgisayar, Mac, iPhone, iPad ve iPod touch gibi aygıtlarınızdan flash sürücünüze müzik indirebilirsiniz.
  2. Desteklenen ses biçimleri: M4V, MOV, MP4, MP3, MKV, RMVB, WMV.
  3. Siz çalma işlemini duraklatana veya durdurana kadar arka planda çalmaya devam eder ve müzik simgesi açılır.

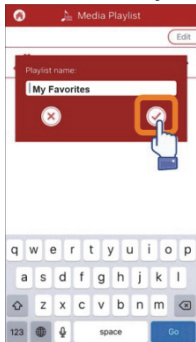
Müzik simgesi açılır.

## Müzik Ortamı Çalma Listesi

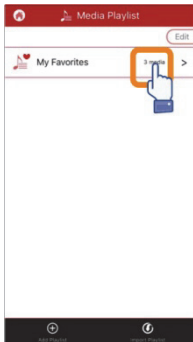
Kendi çalma listelerinizi ve daha fazlasını oluşturun.

Sonraki sayfada gösterildiği gibi farklı kaynaklardan müzik çalın.

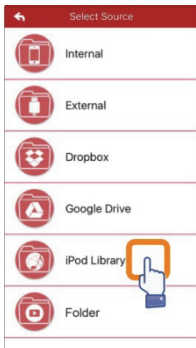
## Çalma Listesi Oluşturun



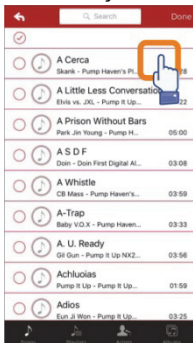
## Çalma Listesini Yönetin



## Müzik kaynağını seçin



## Çalma listesini özelleştirin

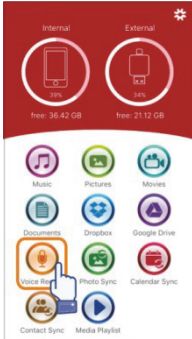


# Ses Kaydedici

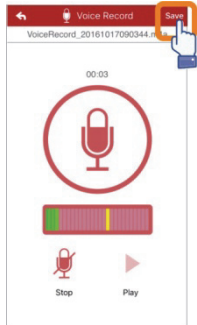
Ses Kaydı:

1. Ses kaydı özelliğine dokunun.
2. Başlat simgesine dokunun; kayıt işleminin tamamlanmasının ardından kaydedilen dosyayı çalabilirsiniz.
3. Kaydı kaydetmek için sağ üst köşede bulunan "Save" simgesine dokunun, kaydetme yolunu seçebilirsiniz. Dosya "Voice Recording" klasörüne kaydedilir.

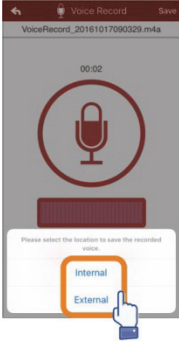
## Kaydediciyi seçin



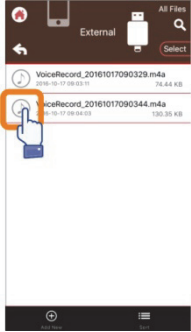
## Ses kaydını kaydedin



## Kaydetme konumunu seçin



## Ses dosyalarını (m4a) çalın



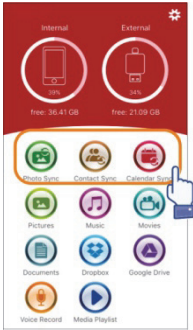
## Yedekle

Kişi ve Takvim Senkronizasyonu özelliğine de aynı adımlar uygulanabilir.

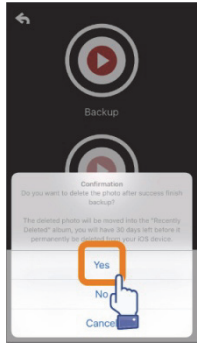
Kişi/Fotoğraf/Takvim Yedeklemesi ve Senkronizasyonu:

1. Fotoğraf senkronizasyonu özelliğine dokununuz; onay penceresinde görüntülenen Evet veya Hayır seçeneğini seçin.
2. "Restore all" simgesine dokunarak önceki yedeklemelerinin tümünü geri yükleyebilir veya "Select file to restore"a dokunarak geri yüklemek istediğiniz dosyayı seçebilirsiniz.

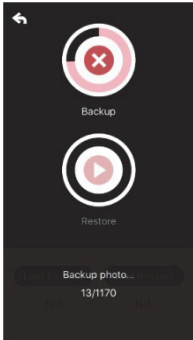
## Senkronizasyon simgesini seçin



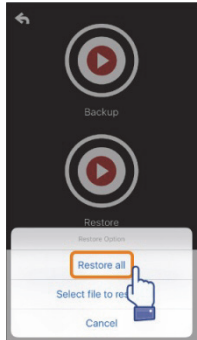
## Yedeklemeyi onaylayın



## Yedekleniyor

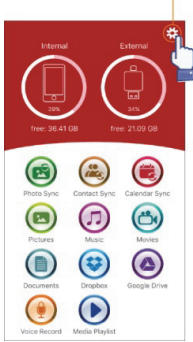


## Geri yüklemek için seçin



# Ayarlar

Ayarları özelleştirmek için uygulamanın ana ekranında bulunan kurulum simgesine tıklayabilirsiniz.



## Ana Sayfa

ednet. Smart Memory uygulamasının sürümü ve telif hakkı

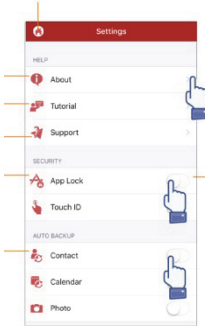
Uygulamanın kullanıcı kılavuzu

Destek için e-posta gönderin

Etkinleştirildiğinde uygulamayı dokunmatik kimliğiniz veya PIN'iniz ile güven altına almak için.

Açık olduğunda:

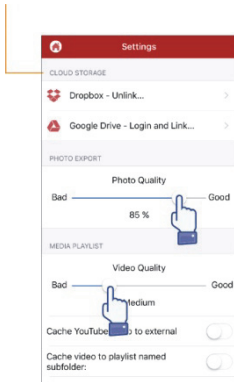
Aygıtı takın, kişileri, takvimi veya fotoğrafları otomatik olarak yedekler



1. Uygulamanın parola korumasını açmak/kapatmak için düğme
2. Aynı parolayı iki kez girin, parola kaydedilir.
3. Uygulama kilidi ve dokunmatik kimlik, aynı anda etkinleştirilirse dokunmatik kimlik geçerli olacaktır.



Dropbox veya Google Drive hesabınızda oturum açabilir veya oturum kapatabilirsiniz



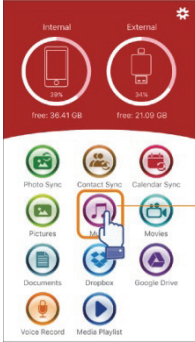
## Üstün Özellikler

ednet. Smart Memory uygulamanızda simgeleri ayarlayın.

Titreyene kadar ana ekranda bir simgeye dokunun ve basılı tutun ardından sürükleyerek simgeyi hareket ettirin.

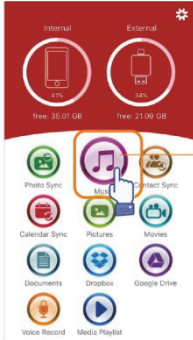
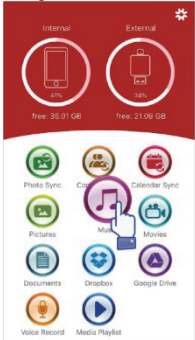
En sevdiğiniz simgeleri düzenleyin

## Simge seçin



Seçtiğiniz simgeyi 3 saniye süreyle basılı tutun

## Simge konumu



İstediğiniz bir yere taşıyabilmek için simgeyi basılı tutun